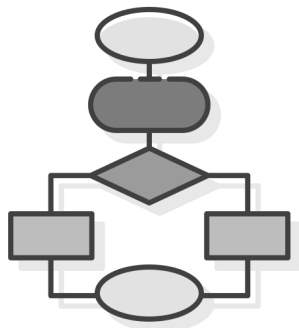


BRECHAS A SUPERAR AL PLANEAR Y PROGRAMAR EN MANTENIMIENTO

Es común encontrar que la mayoría de las organizaciones, en su búsqueda de aplicar mejores prácticas, han implementado en sus áreas de mantenimiento esquemas de planeación y programación de intervenciones.



Sin embargo, no siempre son obtenidos los resultados esperados, en ocasiones por falta de conocimiento, habilidades, competencia, enfoque de la dirección de mantenimiento, entre otros factores, llegando en algunos casos a poner en duda la necesidad o pertinencia de los roles de planeador y programador.

Algunos de los errores más comunes son:

DESDE LOS PLANEADORES

- ⊗ Concebir la planeación como trabajo de escritorio.
- ⊗ Realizar preguntas de retroalimentación y no llevar a cabo los ajustes.
- ⊗ No conocer los trabajos pendientes.
- ⊗ No hacer seguimiento a los pedidos de recursos.
- ⊗ Estimar los recursos sin definir las tareas.
- ⊗ Distribuir inadecuadamente el recurso humano y los repuestos.
- ⊗ Definir incorrectamente las tareas de las órdenes de trabajo.
- ⊗ No retroalimentarse sobre las órdenes de trabajo ejecutadas.



BRECHAS A SUPERAR AL PLANEAR Y PROGRAMAR EN MANTENIMIENTO

DESDE LA DIRECCIÓN

- ⊗ Seleccionar a la persona incorrecta para estos roles.
- ⊗ No entrenar a los planeadores y programadores.
- ⊗ Utilizar este personal como un asistente para asuntos varios.



DESDE LOS PROGRAMADORES

- ⊗ No dar prioridad a los trabajos del plan de mantenimiento.
- ⊗ Clasificar, priorizar y seleccionar incorrectamente las órdenes de trabajo.
- ⊗ No comunicarse constantemente con supervisores.
- ⊗ Confirmar las órdenes de trabajo sin tener los recursos.
- ⊗ No verificar el estado de las órdenes de trabajo.
- ⊗ Generar el programa definitivo sin realizar la reunión de programación.
- ⊗ No programar mantenedores para atender averías.
- ⊗ No conseguir cooperación y coordinación con operaciones.
- ⊗ No preparar los repuestos y las herramientas.



Soporte y Compañía brinda capacitación, asesoría y cuenta con un sistema de información para identificar, registrar y medir correctamente estos procesos. Si desea conocer más información, visite:



www.soporteycia.com y www.infomante.com

